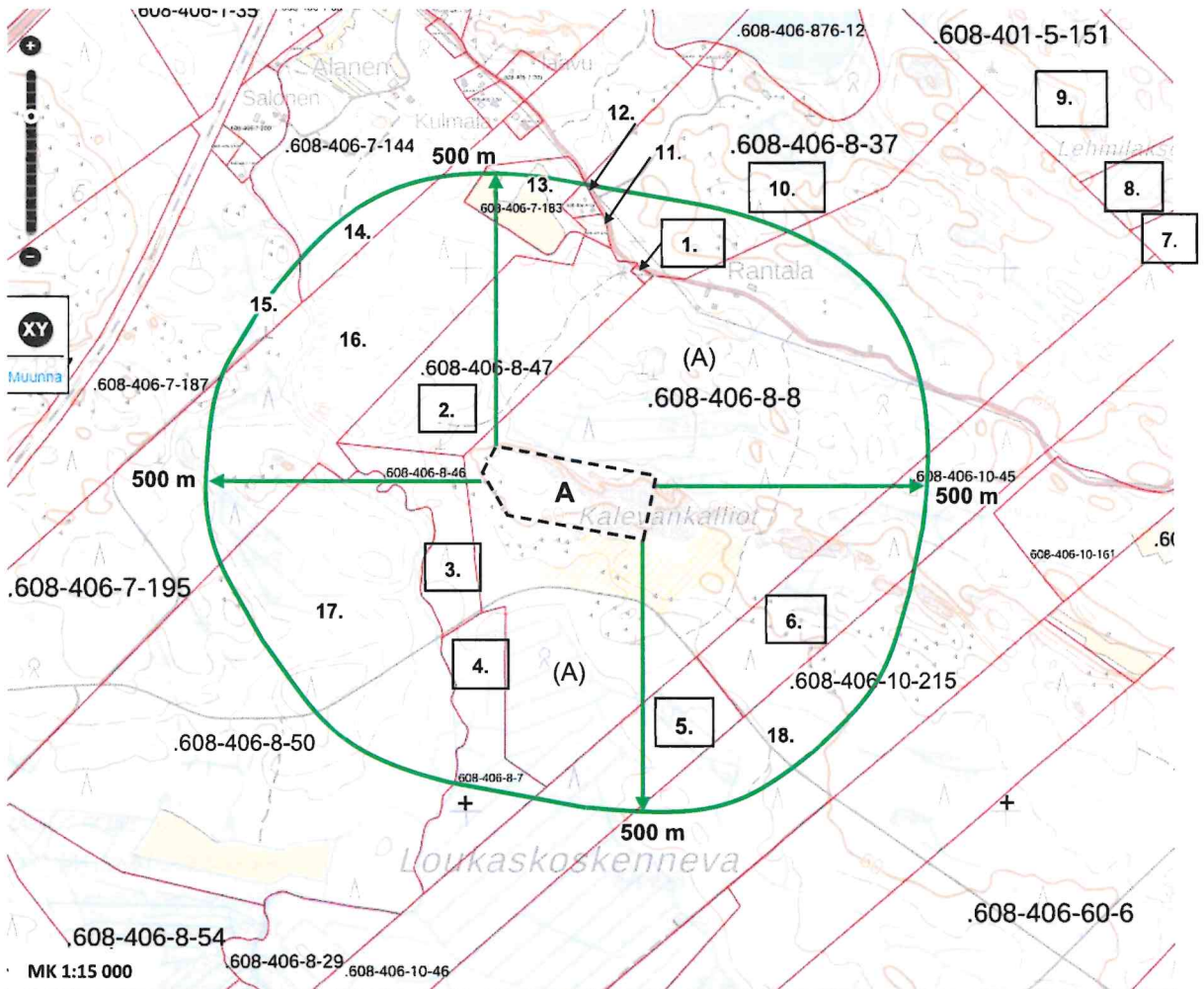


**YMPÄRISTÖVAIKUTUSKARTTA**

608-406-8-8 Rantala (A), määräala 3,5 ha

Kalevankallion kallioalue

Ympäristövaikutuskartta, Mk 1:15 000. Lähde Kiinteistötietopalvelu 2026.

Ottamisalueen tilat on merkitty kirjaimella **A**. Seuraavalla sivulla (s. 2) esitetään yhteystiedot kiinteistöjen/tilojen omistajista, joiden omistajat ovat rajanaapureita tai sijoittuvat 0-300 metrin vaikutusalueelle ja muut asianosaiset sekä lähiasunnot 300 m - 500 m sisällä (tiedot KTJ 4/2026).

Rajanaapuriin tilat on numerointi laatikon sisään, muut osalliset on numeroitu. Yhteensä 18 osallista tilan Rantala (**A**) lisäksi. Ottamisalue **A** lohkotaan maa-aines- ja ympäristöluvan tultua voimaan.

Tilojen huomiointi ja valinta pohjautuu ympäristövaikutusten mahdolliseen leviämiseen ympäristössä.

Alla esitetyt tiedot on tarkistettu 4.4.2026 KTJ:n pohjalta (väestörekisterijärjestelmä) ja täydennetty tarvittaessa YTJ:n ja Fonectan tietojen osalta.