



POMARKKU
KUNTASTATEGIA
TAVOITTEET JA MITTARIT 2026-2029



ELÄVÄ JA VIIHTYISÄ POMARKKU

Palveluiden saavutettavuuden varmistaminen ja laadun kehittäminen

Palvelutarjonnan pysyvyys ja käyttöaste

Asiakastyytyväisyys (1-5)

Lukion säilyttäminen

Aloittaneiden ja valmistuneiden opiskelijoiden määrä

Sijoittuminen valtakunnallisissa vertailuissa

Kunnan yhteisöllisyyden kasvattaminen ja osallistumiskanavien parantaminen

Tapahtumien ja tapahtumaosallistujien määrä

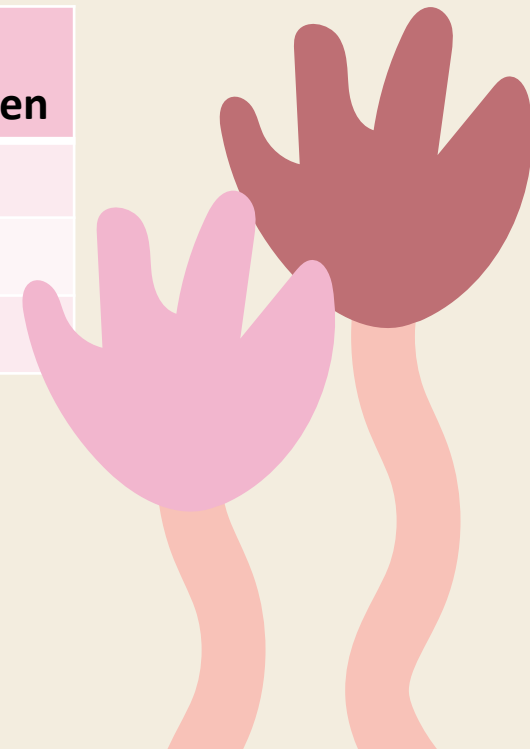
Toimintaan osallistuvien yhdistysten ja organisaatioiden määrä

Aikuisväestön ja lapsiperheiden määrän lisääminen sekä väestökehityksen vakauttaminen

Kuntaan muuttaneiden nettomäärä

Lasten määrän kehitys

Myytyjen omakotitonttien määrä



TYÖLLISTÄVÄ, YRITTÄJÄHENKINEN JA ELINVOIMAINEN POMARKKU

Paikallisen yrittäjyyden kasvattaminen ja uuden yritystoiminnan sijoittumisen edistäminen

Uusien ja lopettaneiden yritysten määrän kehitys

Yritystonttien käyttöaste

Elinkeinopalveluiden palaute

Kyliä ja maaseutualueiden elinvoiman vahvistaminen ja luontoarvoja hyödyntävän toiminnan kehittäminen

Kehittämishankkeiden määrä ja hankerahoituksen volyymi

Matkailukohteiden ja -yrittäjien määrän kehitys

Matkailukohteista ja luontoreiteiltä kerätty palaute

Työllisyyden vahvistaminen toimivan yhteistyöverkoston avulla

Työllisyysaste

Alle 25 vuotiaiden työttömyysasteen kehitys ja pitkäaikaistyöttömien määrä

OSAAVA JA HYVINVOIVA HENKILÖSTÖ

Henkilöstön osaamisen jatkuva kehittäminen ja ajantasainen osaaminen sekä valmius vastata palvelutarpeiden muutoksiin

Toteutuneiden koulutuspäivien määrä

Henkilöstöpalaute (määrä, laatu)

Pidettyjen kehityskeskusteluiden määrä

Työhyvinvoinnin ja työviihtyvyyden edistäminen sekä työkyvyn ja henkilöstön pysyvyyden vahvistaminen

Työhyvinvointikyselyn tulokset

Henkilöstön pysyvyys/vaihtuvuus

Sairauspoissaolojen määrä

VASTUULLINEN TALOUDENPITO

Varmistaa kunnan talouden kestävyys ja päätöksenteon taloudellinen ennakointi

Vuosikatteen riittävyys ja tilikauden tulos

Nettoinvestointien määrä

Velkamäärän ja sen kehitys €/asukas

Kunnallisveroprosentin alentamiseen tähtäävien toimenpiteiden jatkaminen taloutta tasapainottaen

Tilikauden tuloksen kehitys

Kunnallisveroprosentti suhteessa lähikuntiin ja saman kokoisiin/tyylisiin kuntiin

Palvelukohtaisten kustannusten kehitys suhteessa lähikuntiin ja saman kokoisiin/tyylisiin kuntiin



VIHTORI